

SMM INFO**Fritz Hess AG**

Die Kernkompetenz der Fritz Hess AG liegt seit Jahren in der Zerspanungs- und Blechbearbeitungsbranche. 1968 gegründet und seit 1986 in eigenen Räumlichkeiten, beschäftigt die Fritz Hess AG rund 25 Mitarbeiter und lebt ihre Philosophie: Zeitgerecht fertigen. Ein moderner und umfassender Maschinenpark stellt die Herstellung unterschiedlichster Teile – auch in kleinen Serien und Einzelstücken – sicher. Verschiedene Dreh-, Fräs- und Bohrzentren ermöglichen fast alle spanabhebenden Bearbeitungen. Im Blechbearbeitungssektor stehen eine Wasserstrahlschneidanlage, eine CNC-Stanz-Laser-Kombimaschine sowie eine 10-kW-Fiber-Laser-Anlage mit automatisiertem Handling-System zur Verfügung. Zur weiteren Bearbeitung sind Abkantpressen in unterschiedlichen Grössen, Schweissanlagen und Schweissroboter im Einsatz. Mit diesem umfassenden Maschinenpark ist die Fritz Hess AG der ideale Partner für Lohn- und Kundenarbeiten in der Metallbau- und Blechbearbeitungsbranche.

Weitere Informationen:
hessag.ch

Angebotskalkulation bis zu 70 Prozent verkürzen

Die im Knonauer Amt – zwischen Zürich und Zug – ansässige Fritz Hess AG hat sich seit Jahren einen Namen bei der Planung, Konstruktion und Bearbeitung von Lohn- und Kundenarbeiten in der Maschinenbaubranche geschaffen. Inzwischen ist man auch in der Blechbearbeitung erfolgreich.



Mit der Software «LogiCAL» können Blechbearbeiter jegliche Bearbeitungsverfahren beim Kalkulieren von Blechteilen berücksichtigen.

Reto Leutwyler

Bei den meisten Lohnfertigern steht am Anfang einer Kundenbeziehung immer eine Anfrage. Um solche Anfragen möglichst rasch marktgerecht und verbindlich zu bearbeiten, setzt die Fritz Hess AG seit 2013 auf die ERP-Gesamtlösung der SEVECO Software AG. Integriert in dieser Lösung ist eine Angebotskalkulation für die mechanische Bearbeitung.

Da die Blechbearbeitung in der Kalkulation jedoch andere Anforderungen stellt, wurde nach einer Lösung gesucht. In Zusammenarbeit mit der Partnerfirma D.I.P. Concept GmbH hat nun die Seveco Software AG mit «LogiCAL» ein Produkt auf den Markt gebracht, welches bei der Angebotskalkulation eine enorme Zeitersparnis verspricht. Mit der seit der Einführung stetig weiterentwickelten ERP-Gesamt-

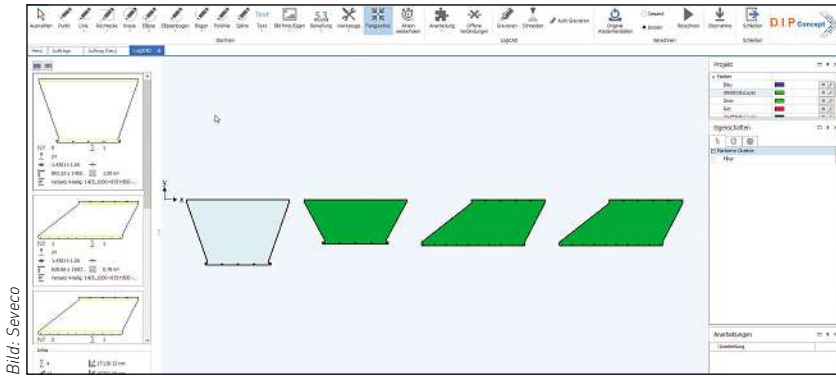


Bild: Seveco

Ein in der Software «LogiCAL» erstelltes Offertangebot wird als Auftrag direkt ...

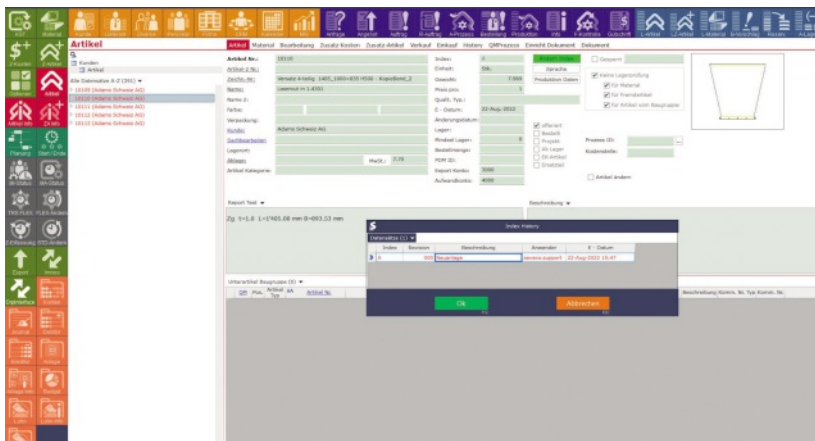


Bild: Seveco

... und ohne zusätzliche Eingaben in das ERP-System von SEVECO importiert.

lösung von Seveco sind die Mitarbeiter der Fritz Hess AG sehr zufrieden. Sie sind vom einfachen Handling und den zahlreichen Features begeistert. Anfang 2022 wurde nun für die Kalkulation in der Blechbearbeitung «LogiCAL» eingeführt, was die Angebotskalkulation wesentlich erleichtert. Da fragen sich auf den ersten Blick die Anwenderfirmen mit Recht: «Warum denn nun noch eine zusätzliche Kalkulationssoftware und was kann denn dieses Tool?» Nun, diese Frage ist rasch beantwortet.

Stärken von «LogiCAL»

Durch die hinterlegten Schnittdaten der Laser-, Wasserstrahl-, Autogen- oder Plasmaschneidmaschinen ist ein Angebot im Handumdrehen erstellt. Ganze Baugruppen in Step-Dateien werden auseinandergenommen, detailliert angezeigt und auf Knopfdruck berechnet.

- Mit integriertem CAD können Datenformate wie STEP, DXF, DWG oder GEO eingelesen werden.
- Bauteile können einfach korrigiert und im schneidbaren DXF-Format gespeichert werden.
- Für die Schnellkalkulation werden die Bauteile aus einem 3D-Modell mit Abkantungen als Standard über die neutrale Phase abgewickelt. Falls die Abwicklung mit einem genauen K-Faktor berechnet werden sollte, können die Ober- und Unterwerkzeuge definiert werden.

- Es können für jedes eigenständige Bauteil in einem DXF- oder STEP-Format das Material, die Anarbeitung sowie Gravuren bestimmt werden.
- Kalkulierte Positionen werden mit Hilfe eines Reports ausgegeben.
- Für Kleinstbetriebe kann LogiCAL auch als einfache Auftragsbearbeitung mit anschliessender Rechnungsstellung ausgebaut werden.

Damit steht «LogiCAL» jedoch noch lange nicht am Ende seiner Möglichkeiten. So hat D.I.P. Concept GmbH bei der Weiterentwicklung der Kalkulationssoftware den Fokus auf zwei weitere Schwerpunkte gelegt:

1. Eine Verschachtelung von komplexen Anfragen in der Offertphase
2. Die Kalkulation für Rohrlaser-Bauteile

Vorteile der Kombination von Seveco Software und D.I.P. Concept

Kommt es später beim in «LogiCAL» erstellten Angebot zum Auftrag, so wird bei der Übernahme in das ERP-System von Seveco automatisch ein durchgängiger Artikelstamm mit allen Operationen und Zeiten erstellt, inklusive Material, Handelsartikel und Fremdarbeitskosten. Auch hier ist die Zeiteinsparung erheblich, da ein Auftrag bis zu dreissig und mehr Teile beinhalten kann und diese Teile sonst mühsam von Hand erfasst werden müssten. Im ERP-System von Seveco steht der Auftrag mit den Bestellpositionen ohne weitere Eingaben bereit für die Auftragsbestätigung, Erstellung von Produktionsprozessen, Kapazitätsplanung, Auftragszeiterfassung und Nachkalkulation. Und so ganz nebenbei wird auch noch eine Abbildung des Produktionsteils ins ERP-System übernommen, die bisher umständlich als Bilddatei zusätzlich importiert werden musste.

SMM

SEVECO Software AG
Mettlenbachstrasse 29, 8617 Mönchaltorf
Tel. 044 555 49 00, info@seveco.ch
seveco.ch



Fritz Hess AG Maschinenbau
Erspachstrasse 26, 8932 Meitnenstetten
Tel. 044 767 00 03, info@hessag.ch
hessag.ch

SMM SOFTWARE

Gemeinsam erfolgreich: Seveco Software AG und D.I.P. Concept GmbH

Das Kundensegment der innovativen Seveco Software AG verteilt sich auf die Fachgebiete CNC-Fertigung/Präzisionsmechanik, Maschinenbau, Anlagenbau, Montage, Oberflächen-technik und die Blechbearbeitung. Praktische Erfahrung und spezifisches Fachwissen sorgen für eine kontinuierliche Weiterentwicklung.

Mit der Partnerschaft mit D.I.P. Concept GmbH hat die SEVECO Soft-

ware AG den richtigen Partner gefunden, um ihr Angebot auch in der Blechbearbeitungsbranche wettbewerbsfähiger zu gestalten. Beide Firmen sind bereits seit mehr als zwanzig Jahren in der Branche zuhause und sind mit ihrem praktischen und fundierten Fachwissen in der Lage, neue kundenspezifische Anforderungen zu lösen.

Weitere Informationen:
seveco.ch